



APPAREIL PHOTO NUMÉRIQUE

COOLPIX 8700

At the heart of the image

Au cœur de l'image



*mégapixels effectifs
x Zoom-Nikkor ED*

*Effective Megapixels
x Zoom-Nikkor ED Lens*





8 éveil... votre sens de la créativité



Bienvenue dans l'univers des appareils photo numériques de nouvelle génération. Le boîtier tout magnésium du COOLPIX 8700, caractérisé à la fois par sa compacité et sa robustesse, abrite 8 millions de pixels effectifs ainsi qu'un superbe Zoom-Nikkor ED 8x. Le COOLPIX 8700 confère une nouvelle dimension à la photo numérique et de nouvelles perspectives pour les photographes. Les fonctions, technologies de pointe et huit mégapixels qu'il intègre se mettront à votre service afin de traduire toute votre créativité. En produisant des images d'une grande profondeur et d'une clarté parfaite, le COOLPIX 8700 permet à la photographie numérique d'accomplir un pas en avant. Jugez par vous-même...

Réglages de l'appareil photo

- Focale : 8,9mm (équivalente à 35mm en format 24x36)
- Mesure de l'exposition : Matricielle
- Mode d'exposition : Auto à priorité ouverture
- Vitesse d'obturation : 1/2 seconde
- Ouverture : f/5.6
- Correction d'exposition : -1,0 IL



Prise de vue réalisée avec le convertisseur grand-angle WC-E80

Réglages de l'appareil photo : • Mesure de l'exposition : Matricielle • Mode d'exposition : Manuel • Vitesse d'obturation : 1/15 seconde • Ouverture : f/4



Prise de vue réalisée avec l'objectif réglé sur 280mm

Réglages de l'appareil photo

- Focale : 71,2mm (280mm en format 24x36)
- Mesure d'exposition : Matricielle
- Mode d'exposition : Auto à priorité ouverture
- Vitesse d'obturation : 1/112 seconde
- Ouverture : f/4.2



Équivalent 35mm



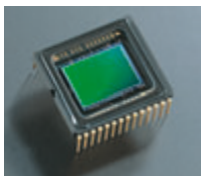
Équivalent 280mm



Zoom numérique 4x
(équivalent à 1120mm environ)

8 donne vie... à vos images

8 mégapixels pour des images de très haute définition



Le COOLPIX 8700 et son nouveau capteur DTC offrent 8 millions de pixels effectifs pour des images de définition irréprochable : 3264 x 2448

pixels. Grâce à une telle qualité tout devient possible. Vous obtenez des images d'une définition exceptionnelle, même recadrées.

Zoom-Nikkor 8x, verre ED



Le Zoom 8x couvre une plage de focales impressionnante de 35-280mm (équivalent 24x36) et la fonction Macro permet de vous placer à 3cm du sujet. Viennent s'ajouter la technologie optique

Nikon, de renommée mondiale et ses deux lentilles en verre ED conférant aux images clarté et netteté tout en minimisant les aberrations chromatiques. Grâce à cette alliance, tout le potentiel des 8 mégapixels effectifs est exploité à la perfection.

Des images au réalisme sidérant

L'algorithme de traitement d'image exclusif du COOLPIX 8700 permet de créer des images toujours plus proches de la réalité. Un système de mesure matricielle sur 256 zones garantit une exposition optimale même dans les conditions de prise de vue les plus critiques. De plus, la balance des blancs auto matricielle neutralise les dominantes colorimétriques des sources lumineuses. La combinaison de ces deux systèmes ultra élaborés permet au COOLPIX 8700 de reproduire fidèlement les couleurs, les détails et les nuances.

1. Contrôle de l'exposition précis et flexible

Doté de quatre modes d'exposition (P, S, A et M), ainsi que de la **correction d'exposition**, le COOLPIX 8700 vous propose un large éventail de programmes d'exposition. De plus, le mode **Meilleure exposition** sélectionne automatiquement la meilleure exposition parmi plusieurs vues consécutives afin que les hautes ou basses lumières de vos images soient restituées de manière exemplaire.

2. Ergonomie hors pair

Le boîtier tout magnésium du COOLPIX 8700, robuste et léger, profite d'un design ergonomique pour faciliter l'accès aux commandes.

Le moniteur ACL de 1,8 pouces à inclinaison variable est d'une lisibilité exceptionnelle, même en lumière du jour, et permet ainsi de photographier sous tous les angles. Le viseur électronique offre désormais une résolution de 235 000 pixels couplée à un rétro-éclairage pour garantir une visibilité optimale.



Boîtier tout magnésium



Viseur électronique de 235 000 pixels

3. Contrôle d'image d'une précision exceptionnelle

Paramétrez les options de contrôle des images selon vos besoins en faisant appel aux fonctions de **Balance des blancs**, de **Netteté** et de **Saturation**. Le **bracketing de la balance des blancs** permet de photographier la même scène avec différents réglages de chromie. Cette option est idéalement adaptée à la prise de vue sous des éclairages mixtes. Pour les utilisateurs avertis, le COOLPIX 8700 propose d'enregistrer les images au format **RAW**. Cette option permet notamment d'ajuster en post-traitement et avec précision les différents paramètres de l'image via le logiciel Nikon dédié.



4. Temps de réponse ultra rapide

Grâce à son autofocus ultra rapide, à son démarrage instantané et à son temps de réponse au déclenchement ultra court, le COOLPIX 8700 est toujours prêt à l'action. Vous pouvez ainsi prendre 5 vues en rafale, avec une définition maximale de 8 mégapixels (3264 x 2448 pixels) à la cadence de **2,5 vues par seconde**. Aucun instant ne vous échappera !

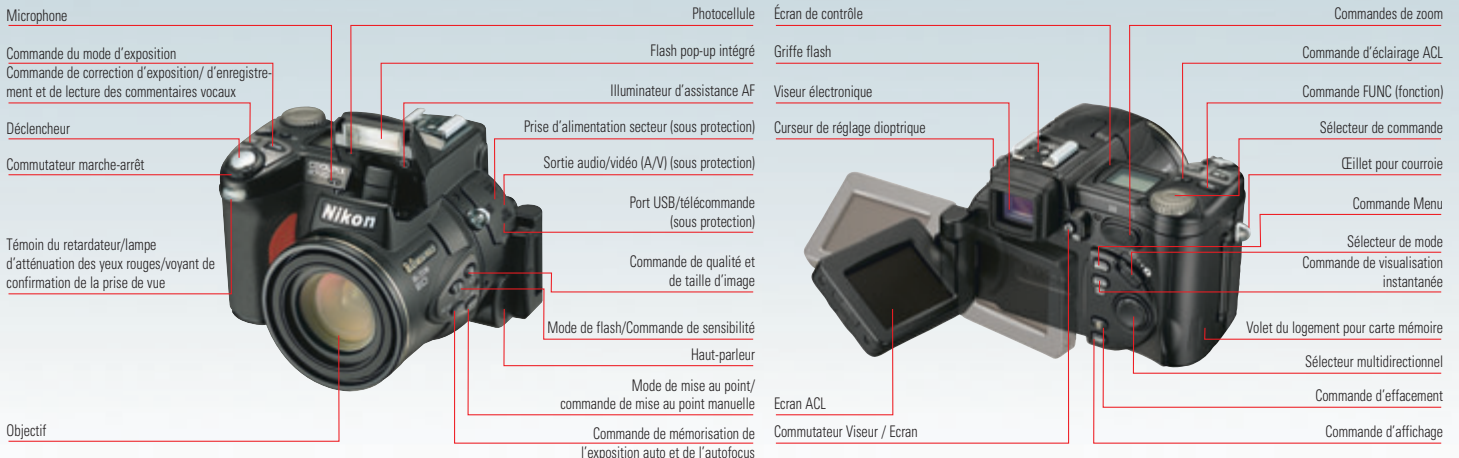


Prise de vue en rafale : 2,5 vps

Prise de vue macro à 3cm

Réglages de l'appareil photo : • Focale : 27,3mm (équivalent à 107mm en format 24x36) • Mesure de l'exposition : Matricielle
• Mode d'exposition : Auto à priorité ouverture • Vitesse d'obturation : 1/3 seconde • Ouverture : f/5.2 • Correction d'exposition : -0,3 IL

■ Descriptif de l'appareil photo COOLPIX 8700 ■



5. Prise de vue élaborée

Élargissez votre champ d'expériences photographiques grâce aux options du COOLPIX 8700. La prise de vue à intervalles réguliers permet de photographier entre autres le temps qui passe. L'autofocus sur cinq zones et l'illuminateur d'assistance AF garantissent une mise au point irréprochable dans des conditions d'éclairage faible. De plus, grâce au mode Buffer 5 vues, maintenez le déclencheur enfoncé pour n'enregistrer que vos cinq dernières images ; vous ne passerez plus à côté d'un moment inattendu !



Prise de vue à intervalles réguliers

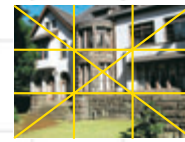


Exposition de longue durée avec réduction du bruit

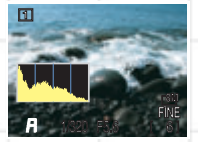
Réglages de l'appareil photo : •Focale : 9,5mm (équivalent à 37mm en format 24x36) •Mesure de l'exposition : Matricielle •Mode d'exposition : Manuel •Vitesse d'obturation : 30 secondes •Ouverture : f/7.2 •Réduction du bruit : Activée

6. Fonctions créatives et assistées

Utilisez les 12 modes Scène du COOLPIX 8700 pour produire des résultats optimaux en toute circonstance ou affichez par exemple des repères de cadrage. L'affichage de l'histogramme en temps réel aide à choisir l'exposition adéquate. Quant à l'Interface Utilisateur Graphique (IUG), elle permet de personnaliser le menu avec vos fonctions préférées.



Repères de cadrage



Histogramme en temps réel

7. Compatibilité du système

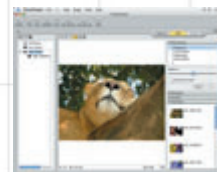
Repoussez les limites de la photographie créative avec les divers accessoires du COOLPIX 8700. La griffe flash de l'appareil ouvre la voie à de nouvelles possibilités en terme de photographie multi-flash. Quant aux compléments optiques grand-angle, téléobjectif et fisheye, ils favorisent la prise de vue sous de nouvelles perspectives. Un câble de télécommande et un parasoleil d'objectif HN-CP acceptant la pose de filtres sont également à votre disposition.



Prise de vue réalisée avec le convertisseur fisheye FC-E9

8. Après la prise de vue...

Destiné à offrir un fonctionnement simple, intuitif et transparent, PictureProject intègre des outils puissants et conviviaux qui facilitent le transfert, le classement, la modification et le partage de vos images tout en optimisant la productivité.

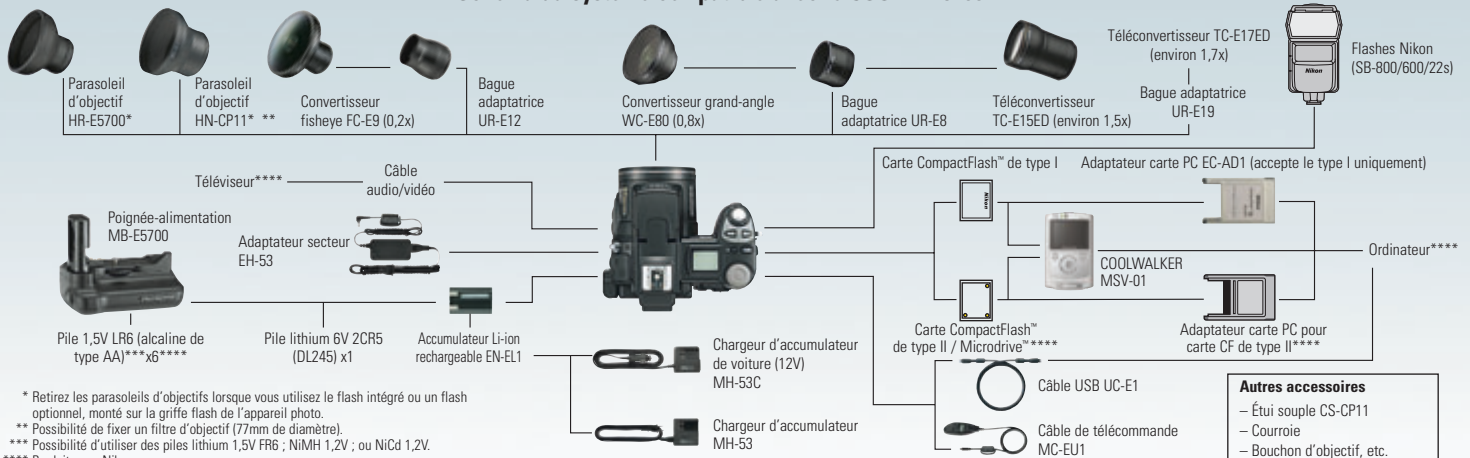


PictureProject

Autres fonctions

1. Flash intégré à ouverture automatique : Cinq modes de flash : flash auto, flash annulé, atténuation des yeux rouges, flash imposé et portrait de nuit (synchro lente). 2. Clips vidéo de qualité TV : jusqu'à 35 secondes, à la cadence de 30 vps avec son. Mode Clip/intervalle pour réaliser des clips QuickTime à partir d'images prises avec la fonction de prise de vue à intervalles réguliers. 3. Le sélecteur de meilleure image (BSS) sélectionne automatiquement l'image la plus nette parmi plusieurs vues prises successivement. 4. Modes de mesure de l'exposition : Mesure matricielle sur 256 zones, Pondérée centrale, Spot et Expo sur zone AF. 5. Modes d'exposition de longue durée (Pose T/Pose B) jusqu'à 10 minutes. 6. Possibilité de joindre un commentaire vocal à chaque image (jusqu'à 20 secondes). 7. Compatibilité avec les cartes CompactFlash™ dont les 2Go ou supérieures, ainsi qu'avec les cartes Microdrive™. 8. Fonction Menu personnalisé, grâce à laquelle vous pouvez créer votre propre menu.

■ Schéma du système compatible avec le COOLPIX 8700 ■



* Retirez les parasoleils d'objectifs lorsque vous utilisez le flash intégré ou un flash optionnel, monté sur la griffe flash de l'appareil photo.
 ** Possibilité de fixer un filtre d'objectif (77mm de diamètre).
 *** Possibilité d'utiliser des piles lithium 1,5V FR6 ; NiMH 1,2V ; ou NiCd 1,2V.
 **** Produits non Nikon.

Caractéristiques de l'appareil photo numérique Nikon COOLPIX 8700

Type Appareil photo compact numérique

Pixels effectifs 8 millions

Capteur DTC Type 2/3 pouces (au total : 8,31 millions de pixels)

Taille image (pixels) Au choix : 8M (3264 x 2448), 5M (2592 x 1944), 3M (2048 x 1536), 2M (1600 x 1200), 1M (1280 x 960), PC (1024 x 768), TV (640 x 480), 3:2 (3264 x 2176)

Objectif Zoom-Nikkor 8x ; 8,9 – 71,2mm [équivalent en format 24x36 à 35 – 280mm] ; f/2.8-4.2 avec mode macro ; 14 lentilles en 10 groupes ; toutes les lentilles sont en verre écologique ; avec traitement Super Intégré Nikon (SIC) ; deux lentilles en verre ED moulé

Zoom numérique Jusqu'à 4x

Autofocus AF TTL par détection de contraste avec illuminateur d'assistance AF ; au choix AF sur cinq zones ou Mode de zone AF

Modes de mise au point 1) Mode AF continu, 2) Mode AF ponctuel, 3) Mise au point manuelle (entre 3cm et l'infini [∞] avec confirmation de la mise au point)

Plage de mise au point 50cm à l'infini (∞) ; 3cm à l'infini (∞) en mode macro (zoom réglé sur la position intermédiaire)

Viseur Couleur ACL polysilicium TFT ; 235 000 pixels ; réglage dioptrique : -4 à +1 d

Moniteur Écran ACL TFT ultra transmissif 1,8", 134 000 pixels avec réglage de luminosité et de teinte ; couverture de l'image : environ 97% (prise de vue), 100% (visualisation)

Stockage Système : fichier Exif 2.2 (RAW [NEF] non compressé, TIFF-RVB non compressé, ou JPEG compressé)
Conforme à l'architecture pour systèmes de fichier d'appareil photo (DCF), au format de commande d'impression numérique (DPOF), au format QuickTime Motion JPEG (clip vidéo, audio)
Support d'enregistrement : carte CF de type I/II, carte Microdrive™

Nombre de vues avec une carte CF de 256Mo (environ)

Taille d'image / Qualité d'image	8 M	5 M	3 M	2 M	1 M	PC	TV	3:2
RAW	20	-	-	-	-	-	-	-
HI	10	-	-	-	-	-	-	11
FINE	64	100	159	252	391	602	1306	71
NORMAL	126	195	313	489	712	979	1959	142
BASIC	244	373	602	870	1306	1567	2612	279

Modes de prise de vue AUTO, SCÈNE, Perso 1, Perso 2

Modes Scène Portrait, Fête/intérieur, Portrait de nuit, Plage/neige, Paysage, Couché de soleil, Paysage de nuit, Feux d'artifice, Gros plan, Reproduction, Contre-jour et Panorama assisté

Réglages utilisateur 1) Balance des blancs, 2) Mesure (de l'exposition), 3) Prise de vue (cadence), 4) Sélecteur meilleure image (BSS/Meilleure exposition), 5) Correction d'image (Automatique/Normale/Plus de contraste/Moins de contraste), 6) Saturation (-2 à +2/Noir et blanc), 7) Réglage utilisateur (deux combinaisons de paramètres peuvent être mémorisés dans #1-#2), 8) Netteté, 9) Objectif, 10) Options d'exposition (Mémorisation de l'exposition, Pose B/Pose T), 11) Options de mise au point, 12) Options du zoom, 13) Options du flash, 14) Bracketing auto, 15) Réduction du bruit, 16) Remise à zéro, 17) Menu personnalisé, 18) Formatage carte

Modes d'acquisition 1) Vue par vue, 2) Continu H (2,5 vps ; jusqu'à 5 vues) 3) Continu L (1,2 vps ; jusqu'à 12 vues) 4) Planche 16 vues (16 vues successives à 1,5 vps), 5) Rafale MAX (vitesse élevée) 640 x 480 pixels ; 30 vps, jusqu'à 100 vues), 6) Buffer 5 vues (1 vps), 7) Prise de vue à intervalles réguliers 8) Clip vidéo : au choix : Clip TV (640 x 480 pixels) avec son à 30 vps, jusqu'à 35 secondes ; Clip vidéo (320 x 240 pixels) avec son à 15 vps, jusqu'à 180 secondes ; Clip/intervalle (640 x 480 pixels) à 30 vps, jusqu'à 35 secondes ; ou Clip sépia (320 x 240 pixels) avec son à 5 vps, jusqu'à 180 secondes

Mesure de l'exposition Mesure TTL à 4 modes : 1) Matricielle sur 256 zones [☒], 2) Pondérée centrale [☑], 3) Spot [☐], 4) Expo sur zone AF [☒]

Contrôle de l'exposition 1) Auto programmé avec décalage du programme [P], 2) Auto à priorité vitesse [S], 3) Auto à priorité ouverture [A], 4) Manuel [M] ; Correction d'exposition (±2 IL par incréments de 1/3 IL) ; Bracketing de l'exposition auto (3 ou 5 vues dans une plage de ±2 IL) ; Meilleure exposition (trois modes : Meill. sur-expo., Meill. sous-expo, Meilleur histo.) -1 à +19 IL (grand-angle), +0,5 à +19 IL (télé)

Plage de mesure Obturateur Combinaison d'un obturateur mécanique et électronique à transfert de charge ; de 1/4000 s (avec ouverture minimale) à 2s en mode AUTO [☐] et auto programmé [P] ; de 1/4000 à 8s en mode auto à priorité vitesse [S] et auto à priorité ouverture [A] ; de 1/4000 à 8s et POSE B/POSE T (jusqu'à 10 min) en mode manuel [M] ; de 1/8000 à 1/30s en mode Rafale MAX (vitesse élevée). Avec certaines ouvertures, la vitesse d'obturation maximale est de 1/2000 s.

Ouverture Diaphragme en iris à sept lamelles ; dix réglages par incréments de 1/3 IL (jusqu'à un minimum f/8)

Sensibilité Équivalente approximativement à 50, 100, 200, 400 ISO ; Auto (gain auto jusqu'à 200 ISO)

Balance des blancs 1) Balance des blancs auto avec contrôle TTL, 2) Manuel avec 6 modes pouvant être affinés (Ensoleillé/Incandescent/Fluorescent/Nuageux/Flash/Ombre), 3) Blanc mesuré, 4) Bracketing sur la balance des blancs

Retardateur Flash intégré Temporisation de 10 ou 3 secondes
Plage de portée : environ 0,5 – 4,1m (grand-angle), environ 0,5 – 2,7m (télé). Modes de flash : 1) Flash auto, 2) Flash annulé 3) Atténuation des yeux rouges 4) Flash imposé, 5) Portrait de nuit (synchro lente)

Griffe flash Flash externe Standard ISO à contact direct avec verrouillage de sûreté
Connexion des flashes externes Nikon SB-800/600/22s via la griffe flash ; possibilité d'annuler le flash intégré lors de l'utilisation des flashes externes

Options du menu Visualisation 1) 1 vue, 2) Planche d'images (4/9), 3) Diaporama, 4) Clip vidéo avec audio, 5) Fonction loupe (jusqu'à 6x) ; informations sur les fichiers ; informations de prise de vue ; affichage d'histogramme et de zones surexposées ; masquage et protection pouvant être sélectionnés pour chaque image ; indication de confirmation de mise au point ; visualisation des images brutes (format RAW)

Interface Port Entrée/sortie USB
Alimentation ; sortie audio/vidéo (au choix : NTSC ou PAL) ; port USB/câble de télécommande

Langues disponibles Alimentation Au choix pour les menus : allemand/anglais/français/japonais/espagnol
Un accumulateur Li-ion rechargeable EN-EL1 (fourni), poignée-alimentation MB-E5700 (optionnelle) avec six piles 1,5V LR6 (alcalines de type AA)*, une pile lithium 2CR5 (DL245) (optionnelle), adaptateur secteur EH-53 (optionnel)

Autonomie (environ) 210 images (EN-EL 1)/240 images (2CR5). Mesurée à 20°C avec des accumulateurs/piles entièrement chargés selon les conditions de tests standard de Nikon : moniteur allumé, zoom réglé pour chaque vue, flash utilisé une fois sur trois, qualité d'image réglée sur « Normal »

Dimensions (L x H x E) 113 x 78 x 105mm

Poids Accessoires fournis** Environ 480g (sans accumulateur et support d'enregistrement)
Bouchon d'objectif, courroie, câble audio/vidéo, câble USB UC-E1, accumulateur Li-ion rechargeable EN-EL1, chargeur d'accumulateur MH-53, CD-ROM PictureProject

Accessoires optionnels Convertisseur fisheye FC-E9, convertisseur grand-angle WC-E80, téléconvertisseur TC-E15ED, téléconvertisseur TC-E17ED, bague adaptatrice UR-E8, bague adaptatrice UR-E12, bague adaptatrice UR-E19, parasoleils d'objectif HR-E5700 et HN-CP11, adaptateur secteur EH-53, chargeur d'accumulateur de voiture (12V) MH-53C, câble de télécommande MC-EU1, étui souple CS-CP11, cartes CompactFlash™ de diverses capacités, Disque de stockage et de visualisation d'images COOLWALKER MSV-01

* Il est aussi possible d'utiliser des piles lithium 1,5V FR, NiMH 1,2V ou NiCd 1,2V.
**Les accessoires fournis en standard peuvent varier selon le pays.

Configuration système requise pour PictureProject

Macintosh	Windows
Système d'exploitation Mac® OS X (version 10.1.5 ou ultérieure)	Système d'exploitation Windows® XP Edition familiale/XP Professionnel, Windows® 2000 Professionnel, Windows® Me, Windows® 98 SE
Modèles Avec ports USB ou FireWire intégrés	Processeur Pentium® 300MHz ou plus
Mémoire vive 64Mo ou plus recommandés (128Mo ou plus pour les images de format RAW)	Mémoire vive 64Mo ou plus recommandés (128Mo ou plus pour les images de format RAW)
Disque dur 60Mo nécessaires pour l'installation	Disque dur 60Mo nécessaires pour l'installation
Écran 800 x 600 pixels ou plus, avec couleur sur 16 bits minimum	Écran 800 x 600 pixels ou plus, avec couleur sur 16 bits minimum
Divers Lecteur de CD-ROM nécessaire pour l'installation	Divers Lecteur de CD-ROM nécessaire pour l'installation

● Microsoft® et Windows® sont des marques déposées ou des marques commerciales de Microsoft Corporation aux États-Unis et/ou dans d'autres pays. ● Macintosh® et QuickTime® sont des marques déposées ou des marques commerciales d'Apple Computer Inc. aux États-Unis et/ou dans d'autres pays. ● Le logo FotoNation est une marque commerciale. ● CompactFlash™ est une marque commerciale de SanDisk Corporation. ● Microdrive™ est une marque déposée de Hitachi Global Storage Technologies aux États-Unis et/ou dans d'autres pays. ● PictBridge est une marque commerciale. ● Les produits et les noms de marque sont les marques commerciales ou déposées de leur détenteur respectif. ● Les images des écrans ACL ou autres moniteurs, présentées dans cette brochure, sont simulées.

Les caractéristiques et l'équipement sont sujets à modification sans préavis ni obligation de la part du fabricant. Mars 2005.
© 2004/2005 NIKON CORPORATION

NIKON FRANCE S.A.S.
191 RUE DU MARCHÉ ROLLAY
94504 CHAMPIGNY-SUR-MARNE CEDEX
TÉL: (1) 45-16-45-16
FAX: (1) 45-16-45-05
www.nikon.fr

NIKON AG
IM HANSELMAA 10
CH-8132 EGGZ/SH
TÉL: (043) 277 27 00
FAX: (043) 277 27 01
http://www.nikon.ch/
e-mail: nikon@nikon.ch

N.V. H. De Beukelaer & Co S.A.
Boomssteenweg 77
B-2630 Aarselaar
Tél. 03/870.59.00
Fax: 03/877.01.25
e-mail: nikon@debeukelaer.be
www.nikon.be

NIKON CANADA INC.
1366 AEROWOOD DRIVE
MISSISSAUGA, ONTARIO, L4W 1C1
TÉL: (905) 625-9910
FAX: (905) 625-0103



NIKON CORPORATION
Fuji Bldg., 2-3, Marunouchi 3-chome, Chiyoda-ku,
Tokyo 100-8331, Japan
http://nikonimaging.com/

www.europe-nikon.com

